



START

NOUVELLES

MODÈLES GS

KITS

NOUV. 2008

1:43,5

PIECES

Attl. courts

KKK1

KKK2

CHASSIS

2000

2401

2402

2201

2212

AUTRES

2502

2504

2505

2506

2507

2510

2511

2512

2011

2013

XXX

COMMANDER

Railexpo

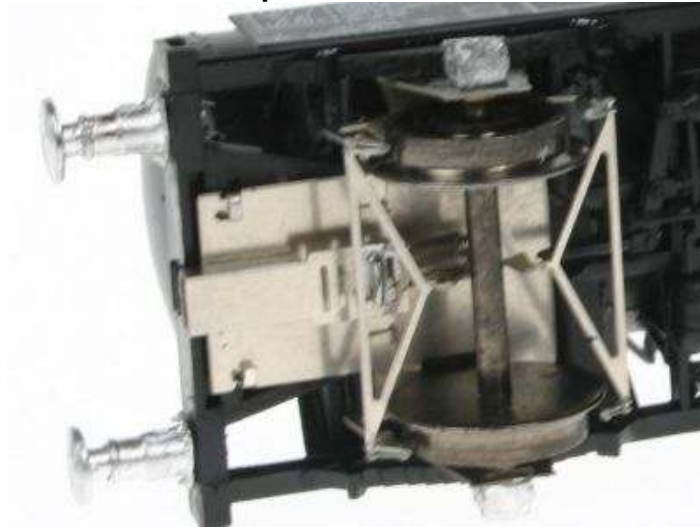
CHERCHE
INFO!

TEAM

CONTACT

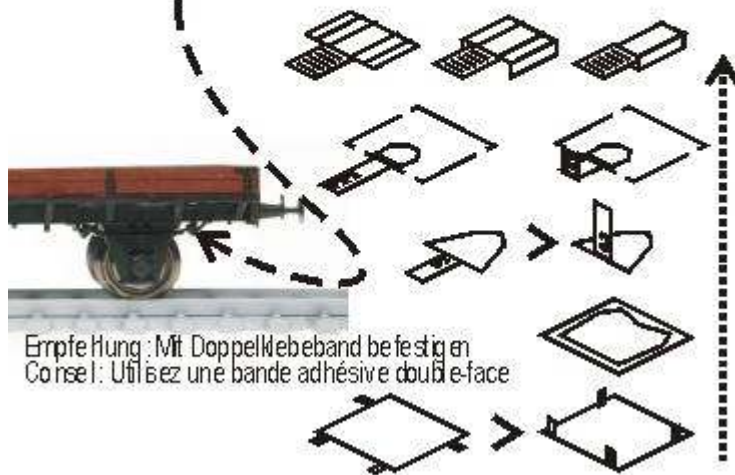
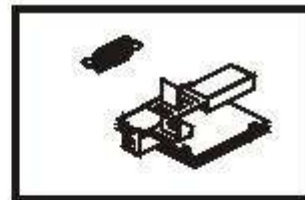
KKK2

Le "petit" modèle



Exemple d'installation de KKK2 (sous une citerne Tillig/Sachsenmodelle).

Notice de montage
Montageanleitung

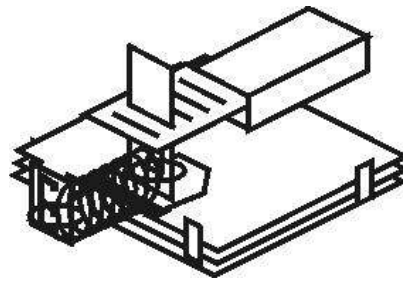


Empfehlung: Mit Doppelklebeband befestigen
Conseil: Utilisez une bande adhésive double-face

Schéma de montage de KKK2.

AMIS

IMPRESSUM



Esquisse de l'attelage assemblé.

KKK2 possède une base de seulement 12mmx12mm et une épaisseur de seulement 0,9mm.

La coulisse consiste de 3 éléments plats plus le timon. Toutes les pièces sont photogravées en Arcap de 0,3mm.

La hauteur et la longueur souhaitées sont réglables en soudant le timon à l'endroit souhaité. La coulisse est montable entièrement sans fer à souder, pour un renforcement nous conseillons un point de soudure sur le cadre NEM. On fixe l'attelage fini sous le châssis en vissant ou en collant.

Nous conseillons le ruban adhésif double face (pour moquettes).

Pour chaque coulisse, un petit ressort est inclus.

KKK2: 3,50 € / 1 paire
KKK2.10: 32,00 € / 10 paires
KKK2.17: 48,00 € / 21 paires